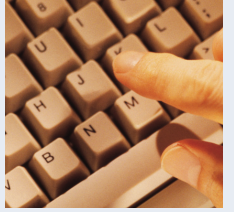




# www.labor.ny.gov ينورتكلالاناون على اىل عتزت نالار ب عكبل طمدق



## رب لعكبل طمدق يتل تنرتن الال

### ابلط مدق -

ءاسم 7:30 – اح ابص 7:30 :س ي م خ ل ا – ن ي ن ث الال  
ءاسم 5 – اح ابص 7:30 :ة عم ج ل ا  
ءاسم 7 يتحتبس ل ا ابص 12:01 ن م: عوبس ال اة ي ان  
د ح الال

### ي ض امل ا عوبس الال تان اع! بلط -

لم كءاب موي ل ا – د ح الال ن م اءب  
ل ل الال ف ص تن م – اح ابص 7:30 :ة عم ج ل ا – ن ي ن ث الال  
لم كءاب موي ل ا – تبس ل ا

### ن ي م ا ت ل ل بل طمدق تاملن عرش ابط اع ادي الال ج س - وا ةي عوبس الال قن اع! بلط مدق تاملن ع و ا

ل ل الال ف ص تن م – اح ابص 7:30 :ة عم ج ل ا – ن ي ن ث الال  
لم كءاب موي ل ا ، د ح الال او تبس ل ا

ئو ينورتكلالان تحتفص ل عبل طمدق ت عي طتست -  
قروكذم ل اتاقوال الال رظن ا) [www.labor.ny.gov](http://www.labor.ny.gov)  
(الامش ل الال

بل طمدق يتل طبار ل الال عهت، "فل اطبل اء عس م" ل ع طغض ا -

رتخ و لكبص اخل ا ي ع ا ت ج الال ن ي م ا ت ل ا م ا ق ر ا م ا د خ ت س ل خ ا -  
ن ا ب ج ي ، م ا ق ر ا 4 ن م ف ل ا ت ي P I N ي ص خ ش ف ي ر ع ت م ق ر  
\* ا ي ر س م ق ر ل ا ا ذ ه ل ظ ي

بلط مدي دقتل طبار الال ل ع طغض ا -

ءاطخ ا ءي ا ح ص ك ت ب و ج ا ع ا ر ، فل ي س الال اىل ع ع ت ب ا ج ال اء ب -  
ي د ق ت ل ب ق ك ت ل ج س و ي ف ا ط ف ح ل ( ت ا خ ف ر ل ) ف خ ف ر ل ا ع ب ل و  
بلط ل ا

قن اع بل طمدق ت عي ف ي ف ل ك ل د خ ت ي ت ل ا ي ك ت ل ف خ ف ر ع ب ل ط ت -  
ة ي ع و ب س ا

ئو ا ءى ب ع ت ع ي ط ت س ت ، ت ن ر ت ن الال ر ب ع ا ب ل ط م د ق ت ا م د ن ع -  
ل و ص و ر ا ط ن ت ا ن ع ض و ع ، و ا ر و ف ت ن ر ت ن الال ر ب ع ت ا ء ا ت ف ت س ا  
ا م ت ا د ا ع و د ي ر ب ل ا ر ب ع ج ا م ن ل ا

### ةالاطب ن ي م ا ت بلط مدق ا ي تم

بل طمدق تن ا عي طتست ت ل م ع ت ر س خ و ك ر و ي و ي ن ي ال و ي ف ت ل م ع ا ذ ا  
بل ط ا م ي د ق ت ك ي ل ع ك ر و ي و ي ن ي ال و ي ف ل م ع ل ق ر و ي د ل فل اط ب ن ي م ا ت  
ن ال ، ا ع ي ر س ب ل ط ا م د ق ت ن ا م ا م ن ا م ل م ع ي ف ن د ق ت ع و ب س ال و ا ي ف  
ت ا ن ا ع ا ل ا ي ف ق ر ا س خ ك ف ل ك ي د ق ر ي خ ا ت ل ا

### ي ب ص ا خ ل ا ةل اطب ل ن ي م ا ت بلط مدق ا في ك

ق ر ا ز و ل ئو ي ن و ر ت ك ل ل ا ن ف خ ف ر ل ر ب ع و ب ل ط م د ق ت ل ع ر س ل ا ق ي ر ط ل ا  
ر ب ع ب ل ط م د ق ت ا ض ي ا ع ي ط ت س ت [www.labor.ny.gov](http://www.labor.ny.gov) م ع ل ا  
ف ت ا م ا

### ةالاطب ن ي م ا ت بلط مدق ال ج ا ت ح ا م ال

ك ب ص ا خ ل ا ي ع ا م ت ج الال ن ي م ا ت ل ا م ق ر

قن اطب م ق ر و ا ل ف ر و ي و ي ن ي ال و ن ع ق ر د ا ص ل ا ء ا ي ق ل ا ف ز ا ج ا -  
( د ح و ك ي د ل ن ك ا ا ذ ا ) ء ي ل ال ا ب ك ر م ا ب ء ص ا خ ل ا ف ي ر ع ت ل ا  
ل م ك ل ا ي د ي ر ب ل ا ك ن ا و ن ع

ا ح ا ب ص 8 ء ا س ل ن م ل ع ب ل ا ص ت الال ن ك م ي ث ي ح ف ت ا م ق ر -  
ة ع م ج ل ا ل ا ن ي ن ث الال ن م ، ء ا س م 5 ي ت ح و  
ا ن ط ا و م ن ك ت م ل ا ذ ا ، ( A # ) ب ن ا ج الال ا ب ص ا خ ل ا ي ج س ت ا م ق ر

ن ا و ن ع ل ا ، ل م ك ل ا م س ل ا و ا ( I A 12.3 ) ل م ع ل ال ج س ن عة خ س ن -  
م ه ي د ت ل م ع ن ي ذ ل م ع ل ا ب ا ح ص ا ع ي م ج ل ف ت ا م ا ق ر و ، ل م ك ل ا  
ق ر ي خ الال 18 ل ا ر م ش الال ل ا ل خ

ع ي م ج ن م ه ي ل ع ت ل ص ح ي ذ ل ا ي ل ا م ج الال ك ل و خ د م ع و م ج م -  
؛ ق ر ي خ الال ا ر م ش 18 ل ل الال خ م ه ي د ت ل م ع ن ي ذ ل م ع ل ا ب ا ح ص ا  
ت ال ج س و W 2 ج ا م ن و ا ب ت ا ر ل ك ي ش ق م و ر ا ن ع ل ا س ت د ق  
ي ر خ الال ع ف د ل ا

ا ق ب ا س ا ي ل ا ر د ف ا ف ط و م ت ن ك ا ذ ا ، SF 50 و SF 8 ج ا م ن ل ا -

ش ي ج ل ا ي ف ت م د خ د ق ت ن ك ا ذ ا ، ك ب ص ا خ DD 214 ت د ح ا -  
ق ر ي خ الال 18 ل ا ر م ش الال ل ا ل خ

م ق ر م د ق ت ك ي ل ، ي ر ا ج ل ا ي ص خ ش ل ا ي ف ر ص ل م ك ب س ح ن م ل ف ي ش -  
ت ر ت خ الال ا ي ر ا ج ل ك ب ا س ح م ق ر و ك ف ر ص م ب ص ا خ ل ا م ي ج و ن ت ل ا  
ة ي ع و ب س ل الال ك ت ن ا ع ل ر ش ا ب م ل ا ع ا د ي الال ق م د خ

ن و ك ي د ق ن الال ب ل ط ا م ي د ق ت ع ي ط ت س ت ت ا م ل و ل ك ل ع ل ك ي د ل ر ف و ن ت ل ا ذ ا  
ت ا ع ف د ل ا ي ف ر ي خ ا ت ل ك ا ن ه

### ببلطلا مدق ا ن ا دعب لص ح ي اذام

فل اط ب ل ن ي م ا ت ت ا م ل ع م ء ب ي ت ك ن ف خ س ن ك ي ل ل س ر ن ك ب ل ط ل ا م ل ك د ع ب  
ن ا ب ج ي ( ئو ي ن و ر ت ك ل ل ا ن ف خ ف ر ل ع ض ي ل و ج و م ل ) ا ت ب ل ط ل ا ي د ق م ل  
ك ت ا ب ا ج ا و و ك ق و ح م ه ف ت ي ك ل ب ي ت ك ل ا ا ذ ه ا ر ق ت

ب ي ج ت ن ا و ج ر ن ل م ع ل ا ف ز ا و ن م ت ا ل ا ص ت ا و الال س ر ي ق ل ت ت د ق  
فل ا س ر و ا ء ي د ي ر ب ل ا س ر ق ت س ا و ب ت ا م ل و م ب ل ط ن ا م ن عة ع ر س ب  
ت ق و ل ا ي ف ت ب ا ج ا م د ق ت م ل ا ذ ا ، ق ب ا ج الال ل م ك ن و ن و ك ي س ن ال ، ء ي ف ت ا ه  
ل ع ا ن ب ت ن ا ع ا ل ا ع ل و ص ل ا ب ا ر ي د ج ت ن ك ا م ا ذ ا ر ر ق ن س ، د ح م ل ا  
ا م ك ل م ن ي ت ل ا ت ا م ل و ل ع م ل ا

ء ا ط ع ا ء ع ي ت ن ت ا ب و ق ع ك ا ن م ن ال ، ق ي ق ي د ت ا م ل و م م د ق ت ن ا ب ج ي  
ت ا ن ا ع ! ل ع ل و ص ل ا ل ا ج ا ن م ء ي ط ا خ ت ا م ل و م

### ةي عوبس الال يتن اع! قم ي رر ق ي ن م

ن م ا ت ا م ل و م م د خ ت س ت ا ب ت ي ع و ب س الال ك ت ن ا ع ء ي ق ل م ع ل ا ف ز و ب س ت ح ت  
ن ي م ا ت ب ل ط م د ق ت د ع ب م ه ي د ت ل م ع ي ذ ل م ع ل ا ( ب ا ح ص ا ) ب ا ح ص  
ق ن ا ع ل ا د ي د ح ت ي م س ت ك ي ل ا ل ا س ر ل ا س ر ل م ت ي س ، ك ب ص ا خ ل ا ل ا ط ب ل ا  
ا ر ي د ج ت ن ك ن ، ا م ل ق ل ت س ي ت ل ء ي ع و ب س الال ق ن ا ع ل ا ء ي ق ر م ط ل ت ، ئو ي ل ا م ل ا  
ق ي ق ي د ج ت ل ا ن د خ ت س ا ي ت ل ا ف ي ا ط و ل ا و ب ت ا و ر ل ا د ع ت ي ه و ا ب  
ة ي ع و ب س الال ك ت ن ا ع !

ل م ع ل ا ب ا ح ص ا د ح ا ن ك ا ا ذ ا و ا ، ء ح ي ح ص ر ي غ ب ت ا و ر ل ا ت ن ك ا ا ذ ا  
ل س ر ا و ، ب ي ت ك ل ا ء ي ا ن ي ف س د ج ت ، ر ظ ن ء ا ع ل ب ل ط ج ن و م ن ا م ، ا ص ر ق ا ن  
ك ف ي ل ط و ب ق ل ع ت ي ل و ل ف ي ح ي م ن م ك ت ك ب ل ط ل ا ن ت ع ل م ع ي ر س ت ل ل ي ل ا  
ئو ي ل س ر ا ء ا ج ر ، ب ت ا و ر ل ا ت ك ي ش ق م و ر ا ل م ت ن ك ت م ل ا ذ ا ، ك ب ت ا و ر و  
ل ي ل د ك م د خ ت س ت د ق ا م ك ل م ت د ق ق ي ق ي و

### ةي عوبس الال يتن اع! بلط ا في ك

ئو ي ن و ر ت ك ل ل ا ن ت ف خ ف ر ر ب ع ي ع و ب س الال ك ت ن ا ع ل ب ل ط ع ي ط ت س ت  
ل ا ! ق ر و ك ذ م ل ا ت ا ق و الال ل ا ر ظ ن ا ) [www.labor.ny.gov](http://www.labor.ny.gov)  
ط ب ا ر ل ا ل ا ع ط غ ض ا م ت ، " فل اط ب ل ا ء ع ا س م " ل ع ط غ ض ا . ( ل ا م ش ل ا )  
ة ي ع و ب س الال ك ت ن ا ع ! ب ل ط ن ت ل

ئو ي ف ت ا ل ا ء م د خ ل ا م ل ظ ر ب ع ي ع و ب س الال ا ب ل ط ل ي ا ع ي ط ت س ت  
ا ي ح ت ن ك ا ذ ا . 1-888-581-5812 ي ن ا ج ل ا م ق ر ل ا ل ع ل ا ن ب ص ا خ ل ا  
ا ذ ا . 1-888-864-9920 م ق ر ل ا ل ع ل ص ت ا ، ك ر و ي و ي ن ء ي ال و ج ر ا خ  
، TTY/TDD ء ي ف ت ا ل ا ء ع ا ط ل ا د خ ت س ت و ئو ي ع س ق ا ع ل ن ي ن ا ع ت ن ك  
1-877-205-3119 م ق ر ل ا ل ع ل ص ت ا

ك ق و ق ح ب ق ل ع ت ت ق ر ي خ ل ل ا س ر ع ه س ت س ، ق ب ا ج ل ن ي م ت ن ت ا م د ن ع -  
ا ن ج ت ح ا ذ ا ، فل ا س ر ل ا م ه ي م ت ن ا ل ا ط خ ل ا ل ف و ت ا ل ك ت ا ب ا ج ا و و  
ل ا م ا ط ن ل ا ل ف و ح ي س ، ل ك ن ج ت ا م ل و م ل م د ي ز ل ا ل ا ع ل و ص ل ل ل  
ت ا ل ا ص ت ا ء ع ي ق ل ت ن ا م ن ع ك ب ل ط ل ا م ك ل ت ب ل ط ل ل ي ص ا ص ت خ ا  
م ا ط ن ل ا ن الال ؛ ا ق ا ل ا ل ا ص ت ا ل ك ن م ب ل ط ن د ق ، ت ق و ل ا س ف ن ي ف  
س ف ن ل ل ا ل خ ق ح ل ل ص ت ن ا ل ك ي ل ي غ ب ن ي ، ك ت ا ب ا ج ا ب ط ف ت ح ي س  
ك ب ل ط ل ا م ك ل ا ل ع و ب س الال

ن و د ن م ت ا م د خ ل ا ل ع ل و ص ل ا ع ي ط ت س ت ا ل و ق ا ع ا ن م ي ن ا ع ت ن ك ا ذ ا \*  
ا و ج و ن و ك ت ن ا ب ج ي ن الال ل ا ل ا ل ا ل ا ل ا ل ا ل ا ل ا ل ا ل ا ل ا ل ا ل ا ل ا ل ا ل ا  
ل ا م ع ا ن ع ل و و س م ت ن ا ، ت ا م د خ ل ا م ذ ه ل ع ل و ص ل ا ا ذ ه ا ي ف ل ص ح ي ق ر م ل ك ي ف  
د ق و ا ت ا ب و ق ع ل ل ض ر ع ت ت د ق ، ك ن و ج و ن و د ن م ت ا م د خ ل ا ل ع ل و ص ل ا ذ ا ، ك ن د ع ا س م  
ك ت ن ا ع ا ر س خ ت

م ق ر ل و ل ع ت ا ب ل ط ل ل ي ف ت ا ل ل ا ل ا ل ا ل ا ل ا ل ا ل ا ل ا ل ا ل ا ل ا ل ا ل ا ل ا  
و ا ( ك ر و ي و ي ن ا ل ك س ل ل ) 1-888-209-8124 ي ن ا ج ل ا  
8 ء ا س ل ا ن م ، ( ء ي ال و ل ا ج ر ا خ ن م ن ا ل ك س ل ل ) 1-877-358-5306  
م د خ ت س ت ن ك ا ذ ا ، ء ع م ج ل ا ي ت ح ن ي ن ث الال ن م ء ا س م 5 ي ت ج و ا ح ا ب ص  
ف ت ا ل ل م ا ع ل ل ص ت ن ت ا ع ي ط ت س ت ، TTY/TDD ء ي ف ت ا ل ا ء ع ا ب ل ا  
ل ع ل ا ص ت ا ل ا م ن م ب ل ط ن ت ن ا و 1-800-662-1220 م ق ر ل ا ل ع  
ق ر ف و ت م ق م ج ر ت ل ا ت ا م د خ . 1-888-783-1370 م ق ر ل ا

ب ل ط م د ي د ق ت ل ا م د ح ا ر ت خ ا و ت ا ر ا ي خ ل ا ل ا م ت س ا -  
ن ا ب ج ي ، م ا ق ر ا ل ا م ن م ف ل ا ت ي P I N ي ص خ ش ف ي ر ع ت م ق ر ر ت خ ا -  
\* ا ي ر س م ق ر ل ا ا ذ ه ل ظ ي

ء ح و ل ل ع م ا ق ر الال خ د ا ر ب ع ا ي ه ف ش ب ل ط ل ا ل ا ل ا ل ا ع ب ا -  
ق ر م ل ا و س ل ا ع م س ت س ، ب و ا ج ت ا ل ل ا و س ل ا م ه ف ت م ل ا ذ ا ، م ا ق ر الال  
ي ر خ ا