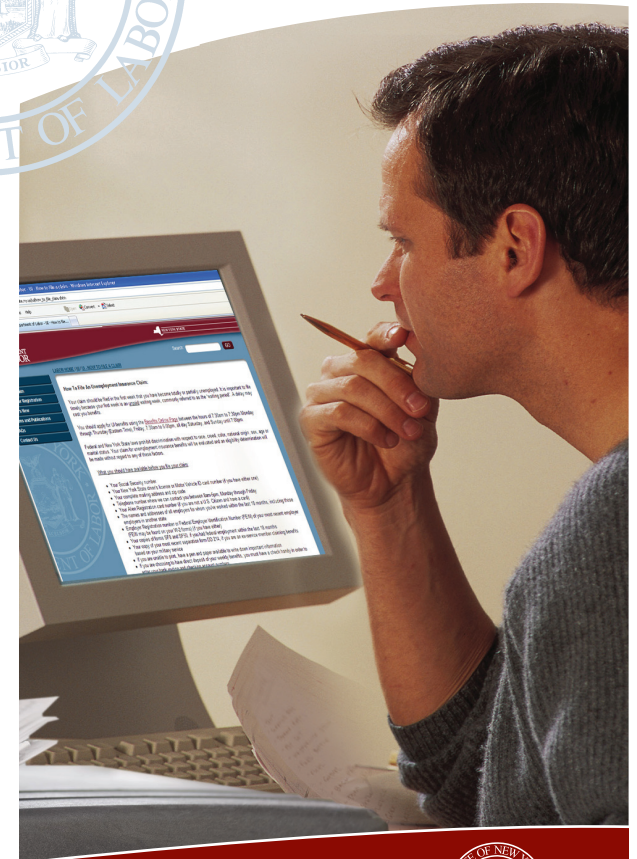


# 실업 보험 신청서 접수하는 법

온라인:  
[www.labor.ny.gov](http://www.labor.ny.gov)



실업 주간은 월요일에서 일요일까지입니다. 실직하신 각 주간의 실업 혜택을 신청하시려면, 지난주에 며칠 동안 일할 준비가 되었고 일할 의지가 있었으며 일할 능력이 있었는지를 입증하기 위한 질문에 응답하셔야 합니다. 일요일에서 시작하여 다음 토요일까지 입증하실 수 있습니다.

귀하의 신청 실직 첫 주는 대기 기간이며 수혜금을 받지 못합니다. 그러나 이 주간을 인증/신청하셔야 이 시간을 인정받아 향후 실직 주간에 대한 수혜금을 신청할 수 있습니다.

주간 수혜금 신청 방법이 저희 웹 사이트와 "UI Information for Claimants"(신청자를 위한 UI 정보) 안내 책자에 설명되어 있습니다. 전화 서비스(Tel-Service) 회선으로 전화하여 주간 수혜금을 신청하시는 경우, 귀하의 신청이 수속을 위해 입력되었다고 알리는 메시지를 들으실 때까지 끊지 마십시오.

### 어떻게 실업 보험(UI)금을 수령합니까?

UI 수혜금을 받는 두 가지 방법이 있습니다. 귀하의 개인 수표 계좌로 수혜금이 직접 입금되도록 은행 자동이체()를 등록하실 수 있습니다. 이런 선택을 하시면 귀하 은행의 수표 계좌에서 UI 수혜금을 사용하실 수 있습니다. 신청서 접수 또는 주간 수혜금 청구 시, 청구 수속 중 어느 때나 웹 사이트 [www.labor.ny.gov](http://www.labor.ny.gov)에서 은행 자동이체를 등록하실 수 있습니다. 귀하의 수표에 표시된 은행의 식별 번호와 귀하의 계좌 번호가 필요합니다.

은행 자동이체를 등록하지 않으시면, 저희는 귀하의 수혜금을 직불 카드(Direct Payment Card) 계좌에 입금합니다. 귀하의 청구 승인 약 10일 후에 직불 카드를 받으실 것입니다. 체이스 고객 서비스(Chase Customer Service)에 전화를 하셔서 6 자릿수 접근 코드(access code) 및 4 자릿수 개인 식별 번호(PIN)를 선택하여 이 카드를 등록하셔야 합니다.

귀하의 카드를 사용하여 체이스(Chase) 및 올포인트(Allpoint) 자동 인출기(ATM)에서 무료로 수혜금을 인출하거나, 마스터카드 표식이 있는 상점에서 구매하실 수 있습니다. 허가된 네트워크에 속하지 않은 ATM에서 직불 카드를

사용하거나, 구매 시 현금 인출 서비스를 받으면 수수료가 부과될 수 있습니다.

### 어떻게 더 자세한 정보를 얻습니까?

귀하의 질문에 대한 해답을 저희 웹 사이트 [www.labor.ny.gov](http://www.labor.ny.gov)에서 발견하실 수 있습니다. 실업 보험에 관한 일반 정보를 얻으시려면, 전화 서비스(Tel-Service) 회선 1-581-5812(뉴욕주 주민용) 또는 1-864-9920(다른 주 주민용)으로 전화하십시오. 전화 청구 센터(Telephone Claims Center) 1-888-209-8124(뉴욕주 주민용) 또는 1-877-358-5306(다른 주 주민용)으로 전화하실 수도 있습니다.

### 어디에서 구직에 관한 도움을 얻을 수 있습니까?

주정부는 통합 구직 센터(One-Stop Career Centers) 네트워크를 구축하였고, 이곳의 경험 있는 직원이 귀하의 기술을 확인하고 이력서를 갱신하며 구직을 도와드립니다. 훈련에 관한 자료를 가지고 있으며 구직에 도움을 주는 다른 서비스도 제공합니다. 가까운 통합 구직 센터 및 구인 공고, 수습생 공석 및 훈련 기금에 관해서는, 저희 웹 사이트 [www.labor.ny.gov](http://www.labor.ny.gov)를 방문하셔서 "Looking for a Job"(구직)을 클릭하십시오. 또는 도움 전화 1-888-4-NYS-DOL(1-888-469-7365)으로 전화하십시오.

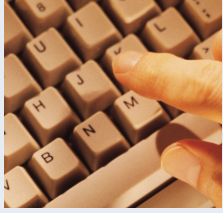
귀하 지역의 노동국 사무실 또는 통합 구직 센터로부터 자격 심사 또는 기타 구직 보조를 위한 방문을 요청하는 편지를 받을 수 있습니다. 반드시 이 모임에 참가하십시오. 불참하시면, 귀하의 혜택을 잃을 수 있습니다.

**실업 보험 사기는 중범죄이며 형사 소송 및 감금을 포함한 중형을 받을 수 있습니다.**

- 모든 근로자를 보호
- 실직자를 보조
- 고용주와 근로자를 연결

뉴욕주 노동국은 평등한 기회를 주는 고용인/프로그램입니다. 요청에 의해 보조 기구 및 서비스가 장애인에게 제공됩니다.

# 귀하의 신청서를 [www.labor.ny.gov](http://www.labor.ny.gov) 에서 온라인으로 접수하십시오



## 웹을 통해 신청서 접 수하기

### - 신청서 접수

월 - 목 오전 7:30 - 오후 7:30

금 오전 7:30 - 오후 5:00

주말 토요일 오전 12:01에서 일요일 오후 7시.

### - 지난 주 수혜금 신청

시작 일요일 - 하루 종일

월 - 금 오전 7:30 - 자정;

토 - 하루 종일

### - 주간 수혜금을 신청하실 때, 신청서

를 접수하시면서 은행 자동이체를 등록

하시거나 또는

월 - 금 오전 7:30 - 자정

토요일 및 일요일 - 하루 종일

- 저희 웹 사이트 [www.labor.ny.gov](http://www.labor.ny.gov) (시간  
왼쪽 참조)에서 신청서를 접수하실 수 있  
습니다.

- "Unemployment Assistance"(실업 보조)를  
클릭하신 후, 신청서 접수 링크를 클릭하  
십시오.

- 사회 보장 번호로 로그인하시고 4 자릿수  
개인 식별 번호(PIN)를 만드신 후 안전한  
곳에 보관하십시오.\*

- 신청서 접수 링크를 클릭하십시오.

- 질문에 답하신 후, 귀하의 응답을 검토하  
십시오. 오류를 수정하시고 신청서 제출  
전에 귀하의 기록을 위해 페이지를 인쇄  
하십시오.

- 주간 수혜금 신청 방법을 지시하는 확인  
페이지를 인쇄하십시오.

- 웹을 통해 신청서를 접수하면, 온라인상  
에서 질문에 즉시 응답할 수 있어, 우편으  
로 양식이 배달되기를 기다리고 우송하실  
필요가 없습니다.

전화 접수를 하시려면, 전화 청구 센터  
(Telephone Claims Center) 수신자 부담 전화  
1-888-209-8124(뉴욕주 주민용) 또는 1-877-  
358-5306(다른 주 주민용)으로 월요일 - 금요일,  
오전 8시 - 오후 5시 사이에 전화하십시오.  
청각 장애인용 통신 장치(TTY/TDD)를 사용하  
시는 경우, 1-800-662-1220의 중계 교환원에  
게 전화하여 1-888-783-1370으로 전화를 요청  
하십시오. 통역 서비스도 제공합니다.

- 선택 사항을 들으시고 새로운 신청서 접수를  
선택하십시오.

- 4 자릿수 개인 식별 번호(PIN)를 만드신 후  
안전한 곳에 보관하십시오.\*

- 말씀을 하시거나 번호판의 번호를 눌러 신청  
에 관한 질문에 응답하십시오. 이해가 안 되면  
- 응답하지 마십시오. 질문이 반복됩니다.

- 응답을 마치시면, 귀하의 권리 및 책임에 관  
한 최종 메시지를 들으실 것입니다. 이 메시  
지가 끝날 때까지 끊지 마십시오. 귀하로부터  
추가 정보가 필요한 경우, 신청 완료를  
위해 시스템은 귀하를 수혜금 신청 전문가  
에게 연결합니다. 일시에 많은 전화가 올 경  
우, 나중에 다시 전화를 하도록 귀하께 요청  
할 수 있으며, 이때 시스템은 귀하의 응답을  
저장할 것입니다. 같은 주에 다시 전화를 하  
여 신청을 완료하십시오.

\*장애가 있거나 도움 없이 서비스를 이용하실 수 없는 경  
우, 타인의 도움을 받으십시오. 그러나 서비스를 이용할  
때마다 반드시 함께하십시오. 귀하께서는 도우미의 행  
동에 책임이 있습니다. 도우미가 귀하 없이 서비스를 이용  
하는 경우, 귀하께서 처벌을 받거나 혜택을 잃을 수 있  
습니다.

### 언제 실업 보험(UI) 신청서를 접수합니까?

뉴욕주에서 근무하시고 실업을 하신 경우, 뉴  
욕주 노동국에 UI 신청을 하실 수 있습니다. 실  
업하신 후 첫주에 신청서를 접수하십시오. 지  
연되는 경우 귀하의 혜택이 감소할 수 있으므  
로, 즉시 접수하시는 것이 중요합니다.

### 어떻게 실업 보험(UI) 신청서를 접수합니까?

귀하의 신청서를 접수하는 빠르고 가장 쉬운  
방법은 노동국 웹 사이트 [www.labor.ny.gov](http://www.labor.ny.gov)에  
있습니다. 전화로 접수하실 수 있습니다.

### 실업 보험(UI) 신청서 접수를 위해 무엇이 필 요합니까?

- 귀하의 사회 보장 번호

- 귀하의 뉴욕주 운전면허 또는 자동차 ID 카드  
번호(소유하신 경우)

- 귀하의 정확한 우편 주소

- 월요일 - 금요일, 오전 8시에서 오후 5시 사  
이에 귀하께 연락 가능한 전화번호

- 시민권자가 아닌 경우, 귀하의 외국인 등록  
번호(A#)

- 재직 기록 사본(IA 12.3) 또는 귀하께서 지난  
18개월 동안 근무한 모든 고용주의 정확한  
이름, 주소 및 전화번호

- 지난 18개월 동안 모든 고용주로부터 받은  
귀하의 총 소득; 봉급 명세서, W2 양식 또는  
기타 지급 기록을 제출해야 할 경우도 있습  
니다.

- 전직 연방 정부 직원의 경우, SF8 양식 및  
SF50 양식

- 지난 18개월 동안 군 복무를 한 경우, 귀하의  
가장 최근 DD 214

- 주간 수혜금을 은행 자동이체하는 경우, 귀  
하의 은행 식별 번호 및 계좌 번호를 알 수 있  
는 개인 수표 계좌로부터 발행된 수표

이러한 정보가 없어도 신청서를 접수하실 수  
있으나, 지급이 지연될 수 있습니다.

### 신청서를 접수한 후 무슨 일이 있습니까?

신청서 기재를 마치시면, "UI Information for  
Claimants"(신청자를 위한 UI 정보) 안내책자를  
보내 드립니다. 이 안내책자를 필독하시어 귀하  
의 권리와 책임을 이해하십시오.

노동국으로부터 편지나 전화를 받을 수도 있습  
니다. 귀하의 응답 시간에 마감 기한이 있으므  
로, 저희 사무실에서 편지 또는 전화 메시지로  
정보를 요청하는 경우 즉시 응답하십시오. 제한  
시간 안에 응답이 없으면, 저희가 가진 정보를  
바탕으로 수혜 자격 여부를 판단합니다.

혜택을 받으려고 거짓 정보를 제공하면 처벌이  
있으므로, 정확한 정보를 제공하십시오.

### 본인의 주간 수혜금액을 누가 결정합니까?

귀하의 고용주로부터 받은 정보를 사용하여 노  
동국이 귀하의 주간 수혜금액을 산정합니다. 귀  
하께서 UI 신청서를 접수하신 후, 자격이 되면 받  
으실 주간 수혜금액을 표시하는 금전적 수혜금  
결정서(Monetary Benefit Determination)라는 편  
지를 받으실 것입니다. 이 편지에는 귀하의 주간  
수혜금액 산정을 위해 사용된 임금 및 직종이 등  
재되어 있습니다.

임금이 잘못되었거나 고용주가 누락된 경우, 안  
내 책자의 끝에 포함된 Request for Reconsidera  
tion(재심 청구서) 양식을 작성해서 저희에게  
보내주십시오. 청구 심사를 원활히 하려면, 귀하  
의 재직 및 임금 증명을 제출하십시오. 봉급 명  
세서가 없으시면, 증명이 될 수 있는 소유하신  
다른 서류라도 보내십시오.

### 주간 수혜금을 어떻게 신청합니까?

저희 웹 사이트 [www.labor.ny.gov](http://www.labor.ny.gov)(시간 먼 왼쪽 참  
조)에서 신청하실 수 있습니다. "Unemployment  
Assistance"(실업 보조)를 클릭하신 후, 주간 수혜  
금 신청 링크를 클릭하십시오.

전화 서비스(Tel-Service) 시스템 수신자 부담 전  
화 1-581-5812로 전화하여 신청하실 수 있습니  
다. 뉴욕주 이외에 거주하시면, 1-888-864-9920  
으로 전화하십시오. 청각 장애가 있으시고 TTY/  
TDD 장치를 사용하시면, 1-877-205-3119로 전화  
하십시오.